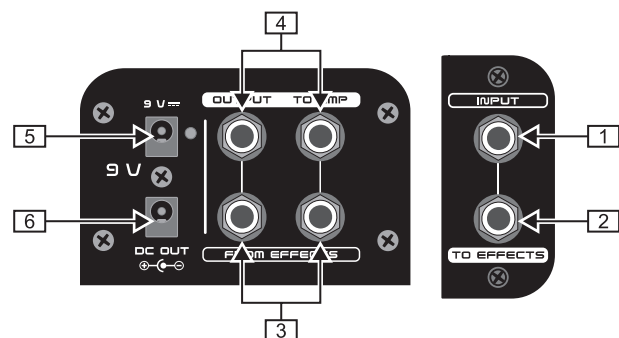


PEDAL BOARD PB1000



Merci de la confiance que tu nous as prouvée en achetant le PEDAL BOARD PB1000 BEHRINGER. Cette mallette compacte de haute qualité pour pédales d'effet permet de transporter et de pré-configurer jusqu'à 12 pédales. Le bloc d'alimentation intégré de 1,7 A est accompagné du câble de chaînage nécessaire pour alimenter ta collection de pédales d'effet.

CONNEXIONS



- 1 Relie le câble de ton instrument à l'entrée *INPUT* sur jack mono. Veille à toujours utiliser un câble instrument de haute qualité.
- 2 Le connecteur *TO EFFECTS* sur jack mono conduit le signal jusqu'à tes pédales d'effet (TU300 sur l'illustration).
- 3 Utilise les connecteurs *FROM EFFECTS* sur jacks mono pour le câblage du signal d'effet stéréo délivré par tes pédales (DR100 sur l'illustration).
- 4 Les sorties *OUTPUT TO AMP* sur jacks mono délivrent le signal destiné à ton/tes ampli(s).
- 5 Utilise le connecteur *9 V* pour le branchement du bloc d'alimentation 9 V inclus.
- 6 Utilise le connecteur *DC OUT* pour alimenter la chaîne de pédales en le reliant à toutes les pédales d'effet.

GARANTIE

Nos conditions de garantie actuelles sont disponibles sur le site <http://www.behringer.com>.

CARACTERISTIQUES TECHNIQUES

Connecteurs	Embases jack mono de 6,3 mm
Bloc d'alimentation	Alimentation à découpage 9 V --- , 1,7 A (inclus) Etats-Unis/Canada 120 V~, 60 Hz GPE182-090170-1 (HSB-UL) Europe/Australie 230 V~, 50 Hz GPE182-090170-2 (HSB-EU) Royaume-Uni GPE182-090170-3 (HSB-UK) Corée 220 V~, 60 Hz GPE182-090170-4 (HSB-SAA) Chine 220 V~, 50 Hz GPE182-090170-5 (HSB-CCC) Japon 100 V~, 50/60 Hz GPE182-090170-6 (HSB-JP)
Connecteur d'alim.	Connecteur d'alimentation DC de 2 mm, centre négatif (câble de chaînage inclus)
Consommation	2 mA
Dimensions (H x L x P)	504,3 mm (19 7/8") x 663,6 mm (26 1/8") x 115 mm (4 1/2")
Poids	Env. 5,33 kg (alimentation et câble de chaînage inclus)

CONSIGNES DE SECURITE

Ne pas utiliser ni installer à proximité de liquides ou de sources de chaleur. Utiliser exclusivement les accessoires autorisés. Ne pas réaliser de maintenance soi-même sur le produit. Contacter notre personnel technique pour tout service ou réparation, **particulièrement si le cordon ou le connecteur du bloc d'alimentation est endommagé.**

Caractéristiques techniques et apparence susceptibles d'être modifiées sans notification préalable. Contenu exact lors de l'impression. Les noms et logos respectifs des sociétés, institutions ou publications représentés ou cités ici sont des marques déposées de leurs propriétaires respectifs. Leur utilisation n'implique pas que BEHRINGER possède des droits sur ces marques déposées ou qu'il existe une affiliation entre BEHRINGER et les propriétaires de la marque déposée. BEHRINGER décline toute responsabilité concernant l'exactitude et l'intégrité des descriptions, illustrations et indications contenues ici. Les couleurs et spécifications représentées peuvent être légèrement différentes de celles du produit. Les produits sont vendus uniquement par nos revendeurs agréés. Les distributeurs et revendeurs ne sont pas des concessionnaires BEHRINGER. Par conséquent, ils ne sont en aucun cas autorisés à lier BEHRINGER par engagement ou représentation explicite ou implicite. Tous droits d'auteur réservés pour ce document. Toute reproduction ou transmission complète, partielle ou modifiée de ce document, quels qu'en soient le but, la forme et les moyens, est interdite sans la permission écrite de BEHRINGER International GmbH. BEHRINGER® est une marque déposée.

La société BEHRINGER apporte le plus grand soin à la fabrication de ses produits pour vous garantir la meilleure qualité. Des modifications nécessaires peuvent donc être effectuées sans notification préalable. C'est pourquoi les caractéristiques et la configuration physique des produits peuvent différer des spécifications et illustrations présentées dans ce manuel.

TOUS DROITS RESERVES.
© 2006 BEHRINGER International GmbH.
BEHRINGER International GmbH,
Hanns-Martin-Schleyer-Str. 36-38,
47877 Willich-Münchheide II, Allemagne
Tel. +49 21 54 9206 0, Fax +49 2154 9206 4903

PEDAL BOARD PB1000

EXEMPLE D'UTILISATION
(produits représentés non inclus hormis PB1000)

