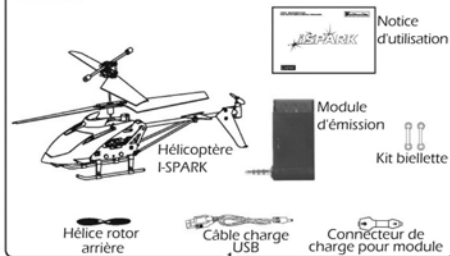
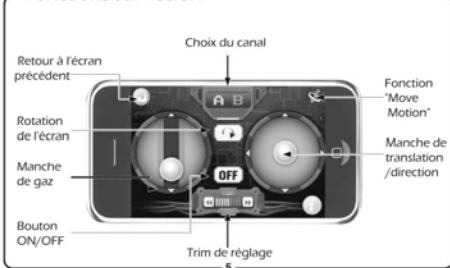


Contenu de la boîte



Fonctions sur l'écran



Installation du module d'émission



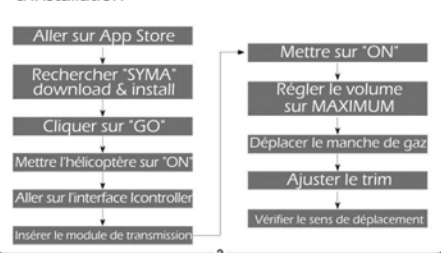
Compatibilité

* Tous les appareils APPLE : iPhone, Ipad Touch, Ipad

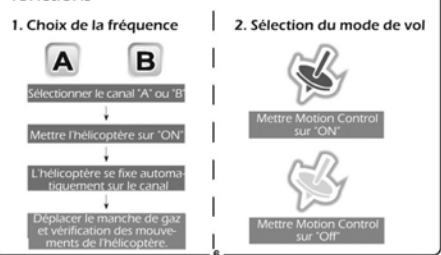
Précautions

- Lorsque la batterie de l'hélicoptère ou de l'émetteur commence à faiblir, la distance de contrôle du modèle diminuera.
- La portée est optimale dans un périmètre de 6 mètres. Au-delà de cette zone, le contrôle de votre modèle sera plus délicat.
- Si la batterie de votre hélicoptère n'est pas complètement chargée, il sera difficile de décoller ou de prendre de l'altitude.
- Avant d'effectuer un vol, s'assurer du bon état général de votre hélicoptère. Au besoin, remplacer les pièces abîmées avant d'effectuer votre vol.

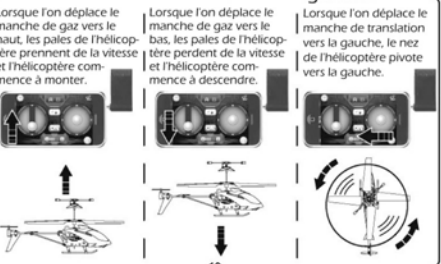
Etapes d'installation



Détail des fonctions



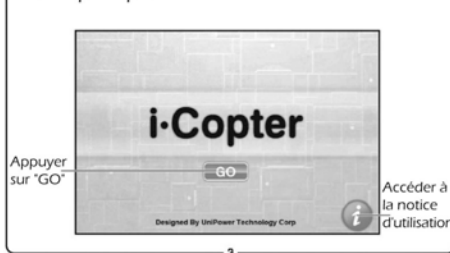
1. Monter 2. Descendre 3. Tourner à gauche



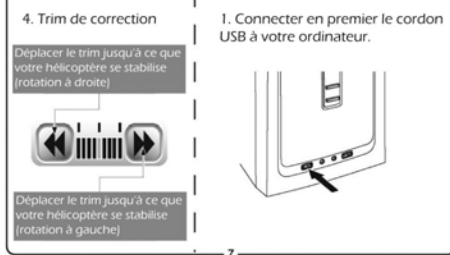
Problème de fonctionnement

Problèmes	Causes	Solutions
Les pales ne tournent pas	-Bouton sur 'OFF' -Batterie faible	Mettre l'interrupteur sur 'ON' Recharger la batterie
Les pales s'arrêtent et l'hélico tombe	Batterie faible	Recharger la batterie
L'hélicoptère ne réagit pas, pas de contrôle	- Canal mal sélectionné sur l'émetteur - Un autre appareil infrarouge utilise le même canal - Gêne occasionnée par une forte lumière	- Régler sur le bon canal - Changer d'endroit de vol si possible - Eloigner votre modèle de la source de lumière

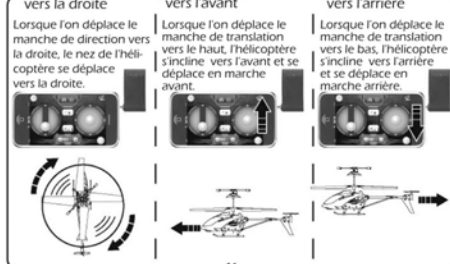
Entrer dans le menu principal



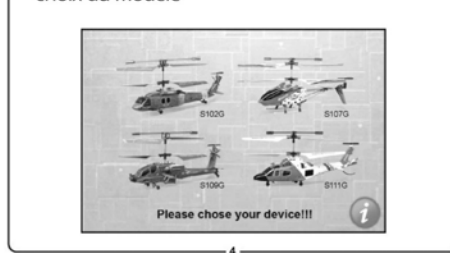
Détails des fonctions



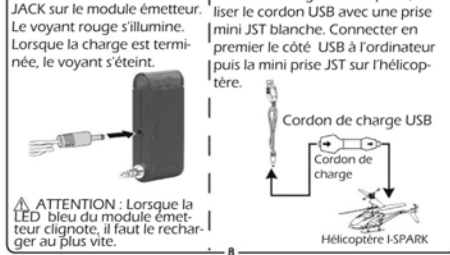
Déplacement vers la droite, Déplacement vers l'avant, Déplacement vers l'arrière



Entrer dans le menu "choix du modèle"



Charge



Utiliser la fonction "Move Motion"

