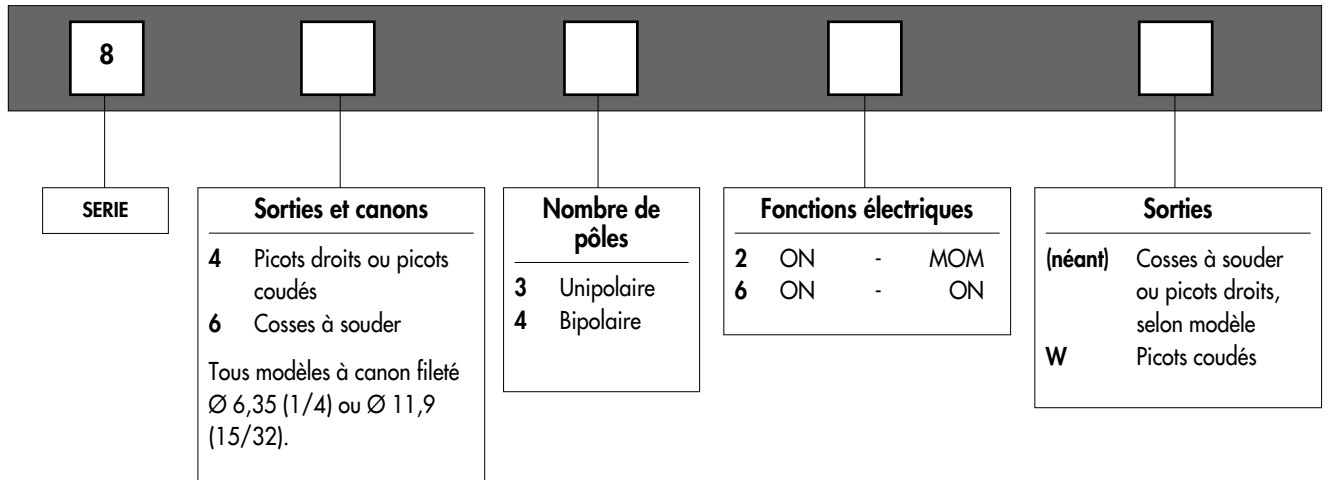


SERIE 8000

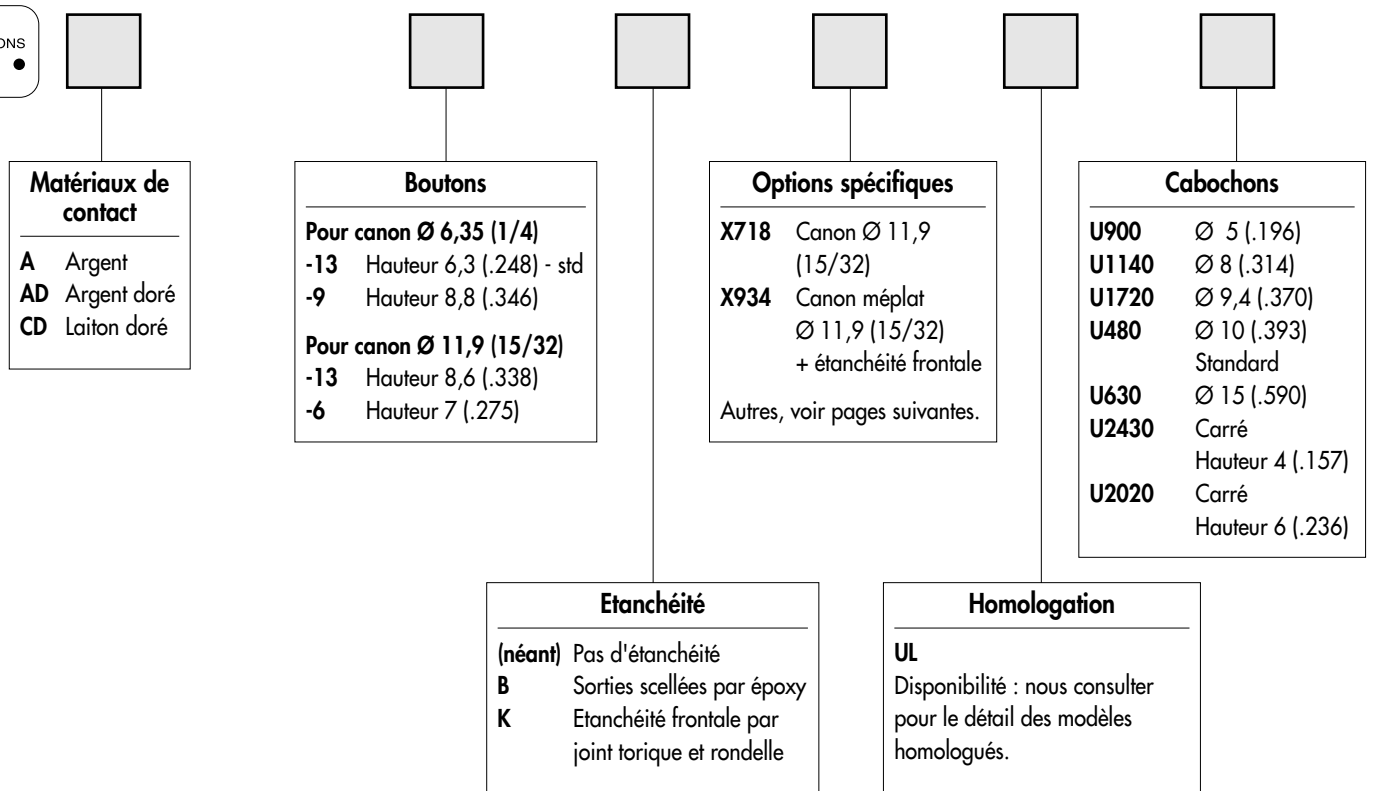
POUSSOIRS MOMENTANES OU A ENCLENCHEMENT

Guide de codification

MODELES DE BASE



OPTIONS



ORGANISATION DE LA SERIE

Sur les pages suivantes, vous trouverez successivement :

- les Caractéristiques
- les Modèles de Base
- les Options dans le même ordre que ci-dessus.

Cotation : la cotation est faite en mm et en pouces, les pouces étant entre parenthèses.



Capuchons d'étanchéité disponibles pour protéger les appareils de l'eau et de la poussière. Voir section N.



Accessoires de fixation : accessoires standard fournis : 2 écrous hexagonaux 8 mm (.314) sur plats, 1 rondelle de positionnement et 1 rondelle éventail. Les accessoires standard et spéciaux sont présentés en section N.



Unité de conditionnement : 50 pièces, sauf 8000W (25 pièces).

SERIE 8000

POUSSOIRS MOMENTANES OU A ENCLENCHEMENT

Caractéristiques

CARACTERISTIQUES ELECTRIQUES

- Pouvoir de coupure maxi. avec charge résistive :
 - contacts argent : 3A 250Vca - 6A 125Vca - 4A 30Vcc
 - contacts dorés : 0,4VA maxi. 20Vca ou cc
- Résistance de contact initiale : 10 mΩ maxi.
- Résistance d'isolement : 1.000 MΩ mini. sous 500Vcc
- Rigidité diélectrique :
 - 1.000 Veff. 50 Hz mini. entre sorties
 - 2.000 Veff. 50 Hz mini. entre sorties et masse
- Durée de vie électrique : 30.000 cycles en charge

MATERIAUX

- Corps : diallylphtalate (DAP)
- Organe de commande : laiton nickelé
- Canon : laiton nickelé
- Blindage : acier inoxydable
- Contacts
 - A** : argent
 - AD** : argent doré
 - CD** : laiton doré
- Étanchéité des sorties : résine époxy

CARACTERISTIQUES GENERALES

- Couple de serrage : 1,25 mN maxi. appliqué à l'écrou
- Course totale : 2,70 mm (.106)
- Température d'utilisation : -40°C à +85°C

HOMOLOGATION



Disponibilité : nous consulter pour le détail des modèles homologués.

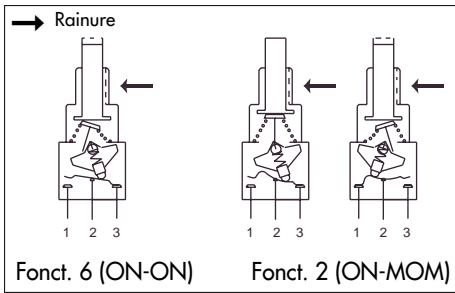
Marquage : pour commander des produits marqués UL, compléter la case correspondante du guide de codification.

SERIE 8000

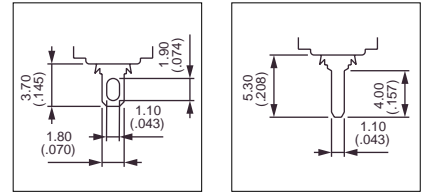
POUSSOIRS MOMENTANES OU A ENCLENCHEMENT

Canon filete Ø 6,35 (1/4)

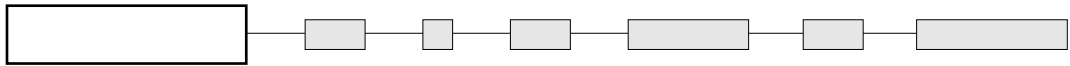
MODELES DE BASE



- Cosses à souder, picots droits ou picots coudés
- Uni et bipolaires
- Retour du bouton en position haute après manoeuvre



MODELES DE BASE



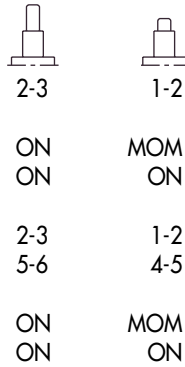
Dessinés avec bouton standard (-13)

Cosses à souder : 8600



Unipolaire
8632
8636

Bipolaire
8642
8646



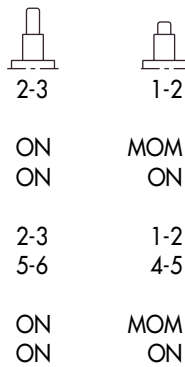
→ Rainure

Picots droits : 8400



Unipolaire
8432
8436

Bipolaire
8442
8446



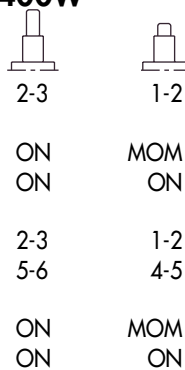
→ Rainure

Picots coudés - montage horizontal : 8400W



Unipolaire
8432W
8436W

Bipolaire
8442W
8446W



→ Rainure

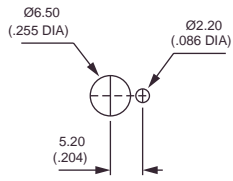
SERIE 8000

POUSSOIRS MOMENTANES OU A ENCLENCHEMENT

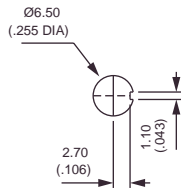
OPTIONS



DECOUPE DU PANNEAU

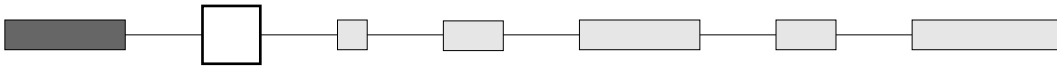


Standard



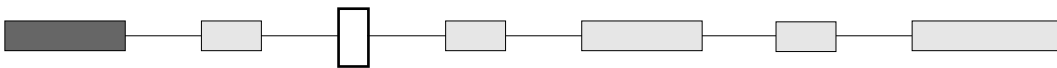
Avec option d'étanchéité K

MATERIAUX DE CONTACT



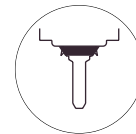
- A Argent
- AD Argent doré
- CD Laiton doré

ETANCHEITE



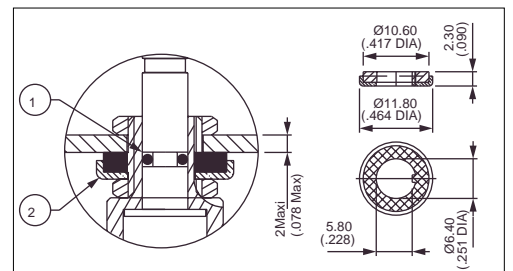
(néant) Pas d'étanchéité

B Sorties scellées par époxy



K Etanchéité frontale par joint torique et rondelle. Protège l'interrupteur de l'eau et de la poussière. Cette étanchéité supporte une pression de 1 bar et reste assurée pendant la manoeuvre de l'interrupteur.

KB Etanchéités combinées



- ① Joint torique
- ② Rondelle d'étanchéité

Capuchons d'étanchéité : voir section N.

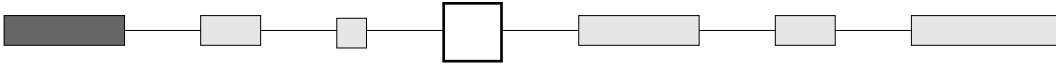
SERIE 8000

POUSSOIRS MOMENTANES OU A ENCLenchEMENT

OPTIONS

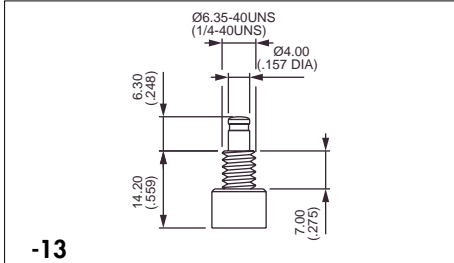


BOUTONS



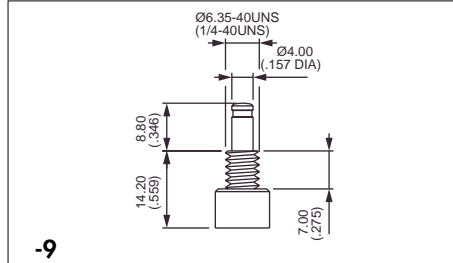
Pour canon Ø 6,35 (1/4)

Tiret obligatoire devant code bouton



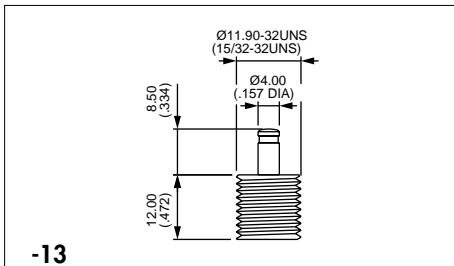
-13

Standard

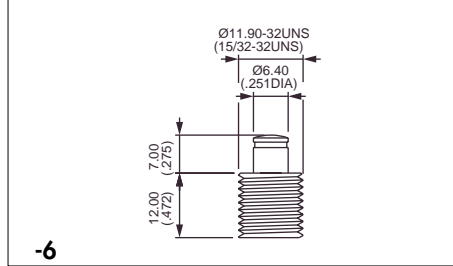


-9

Pour canon Ø 11,9 (15/32) (modèles X718)

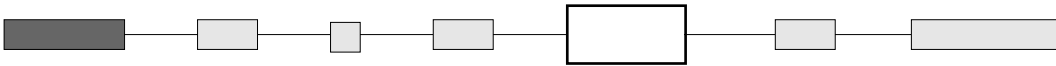


-13



-6

OPTIONS SPECIFIQUES



X601 Contacts laiton argenté.

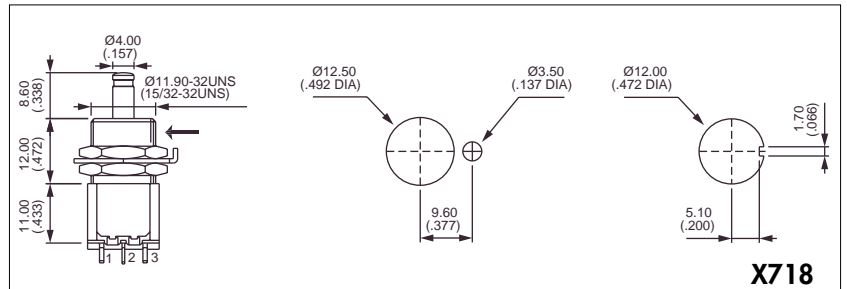
Pouvoir de coupure pour une durée de vie de 20.000 cycles :
0,2A 250Vca - 0,4A 125Vca - 0,5A 30Vcc.

Quantité minimum : 5.000 pièces par modèle et par lot d'expédition.

→ Rainure ou méplat

X718 Canon Ø 11,9 (15/32)

Pour tous les modèles de base (cosses à souder, picots droits ou picots coudés)
Réalisé avec boutons -13 et -6.
Option d'étanchéité K disponible.



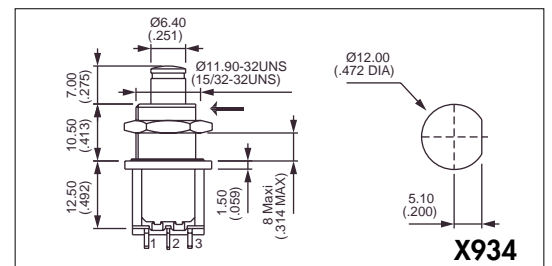
X718

X748 Encliquetable. Nous consulter.

Perçage du panneau 15 x 12,5 (.59 x .492)

F Sorties étamées

X934 Canon méplat Ø 11,9 (15/32) + étanchéité par deux joints toriques (seulement pour bouton -6).



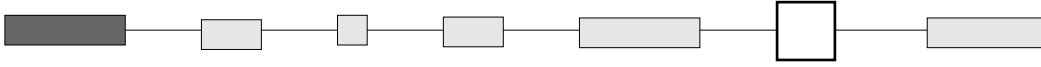
X934

SERIE 8000

POUSSOIRS MOMENTANES OU A ENCLENCHEMENT

OPTIONS

HOMOLOGATION



UL

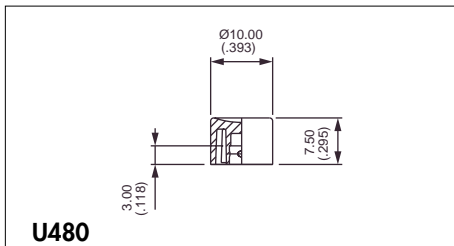
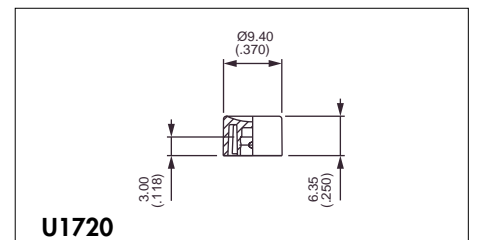
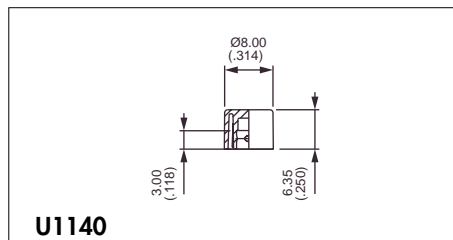
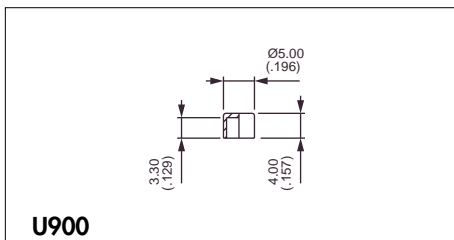
Disponibilité : nous consulter pour le détail des modèles homologués.

Marquage : pour commander des modèles homologués UL, inscrire "UL" dans la case ci-dessus.

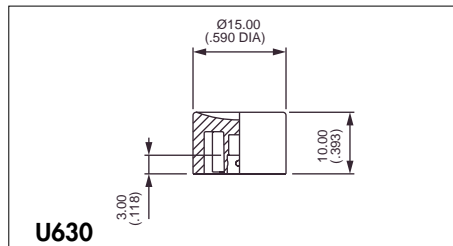
CABOCHONS



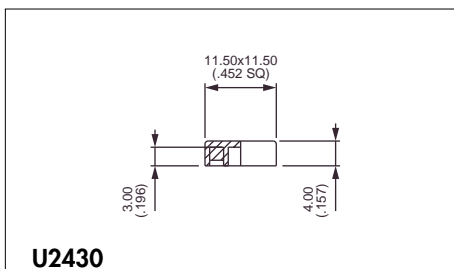
Cabochons pour bouton de Ø 4 mm (-13 et -9), sauf modèle U2600.



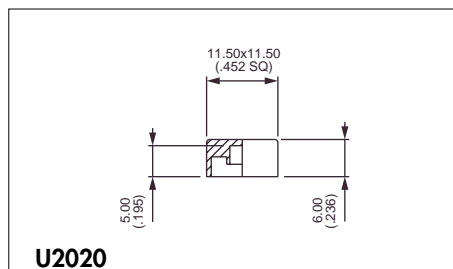
Standard



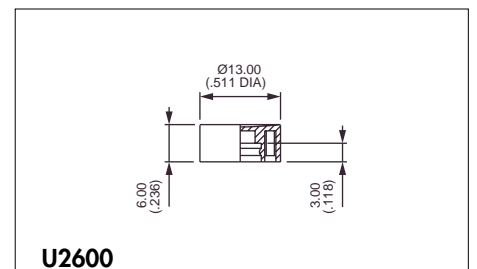
Couleurs cabochons	
Remplacer dernier "0" par :	
1 bleu	6 rouge
2 noir	7 ivoire
3 vert	7/1 blanc
4 gris	9 orange
5 jaune	



Carré



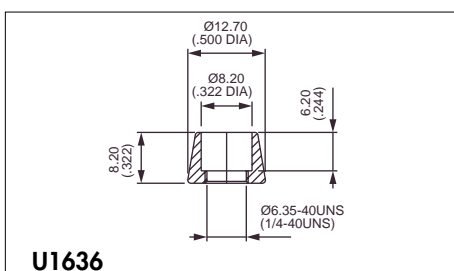
Carré



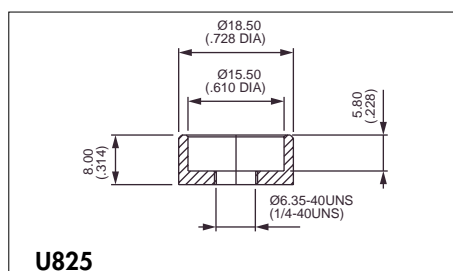
Pour bouton -6 seulement

ECROUS ENJOLIVEURS

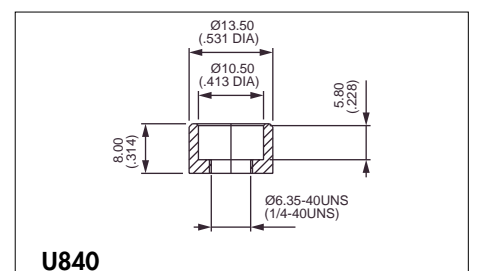
Chromés. A commander séparément.



Pour cabochon U1140



Pour cabochon U630



Pour cabochon U480